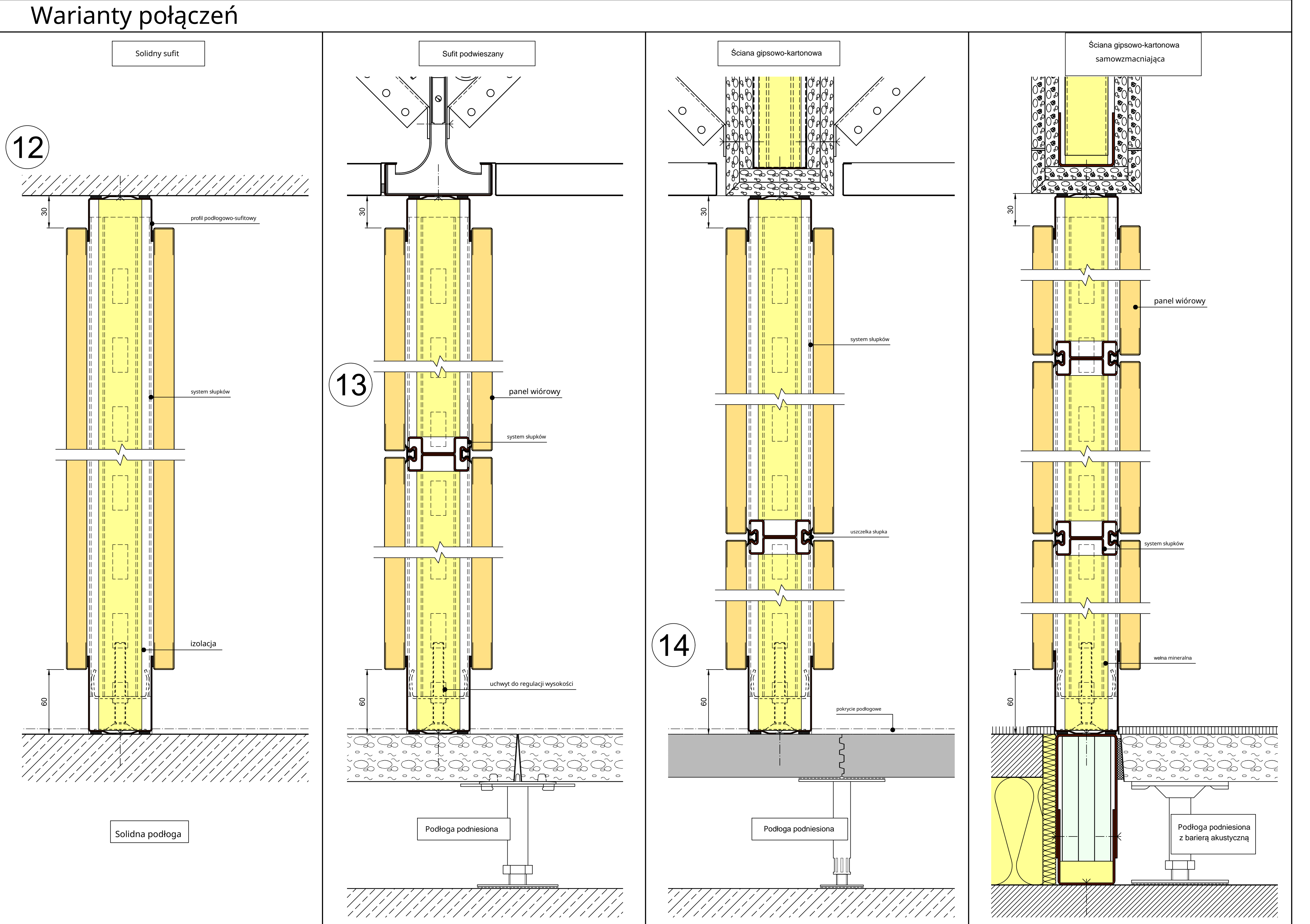
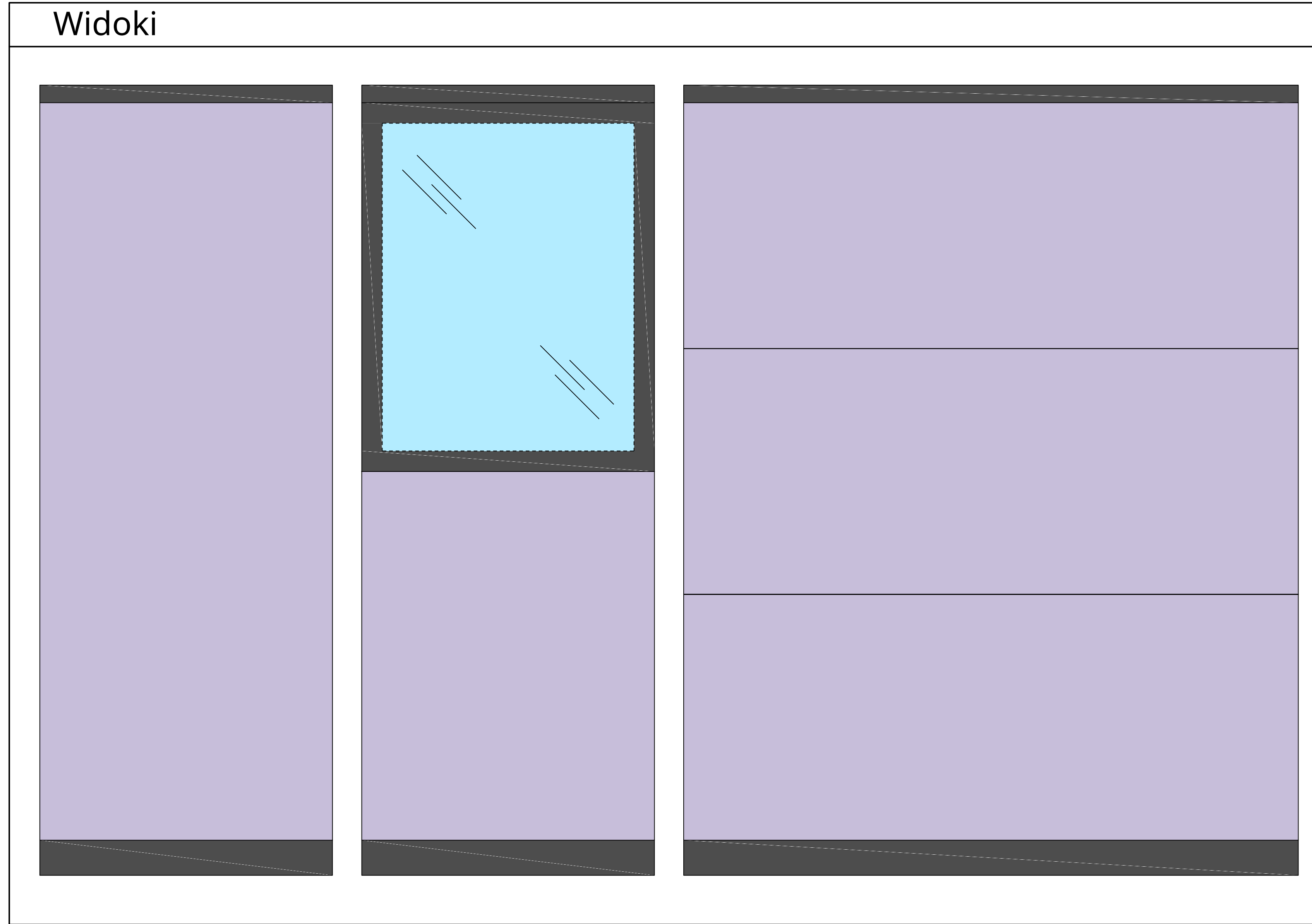


Wymiary standardowe		Lista szczegółów	
Grubość ściany	100 mm	Numer szczeg.	Nazwa szczeg.
Wysokość ściany	do 3500 mm	1	Połączenie ściany z tolerancją
Wymiar osi	do 1500 mm	2	Połączenie T w systemie Logic
Wymiary panelu	do 3500 mm x 1500 mm	3	profil wykończeniowy
Panele drewnopochodne	do 3500 mm x 1500 mm	4	Połączenie T
Zaprawa łączeniowa		5	Elementy wykończeniowy aluminiowy
Łączenie systemowe	6mm (kompensacja 8mm)	6	Połączenie między Panelami
Łączenie sufitowe	Standard: 30mm min. 25mm max. 50mm	7	Połączenie 90°
Spoiny podłogowe	Standard: 50mm min. 50mm max. 100mm	8	Połączenie 135°
Spoiny połączenia ściany z kompensacją tolerancji	Standard: 50mm min. 25mm max. 40mm	9	Połączenie T w ścianie gipsowo-kartonowej
Spoiny połączenia ściany Bez kompensacji tolerancji	Standard 50mm min. 6mm max. 40mm	10	Połączenie profil z ścianą gipsowo-kartonową
		11	Połączenie ściany bez tolerancji
		12	Połączenie sufitowe
		13	Połączenie poziome
		14	Połączenie podłogowe



Lindner
Lindner SE
+49 8733 20-0 | www.lindner-group.com

Produkt:
Lindner Logic 100 Timber
System ścian

Tytuł:
Rysunek poglądowy
Logic 100 Timber
Grubość ściany 100mm
Ogólna wysokość 100mm

SCALE
1:2
1:2
DIN A00

normy

a154361