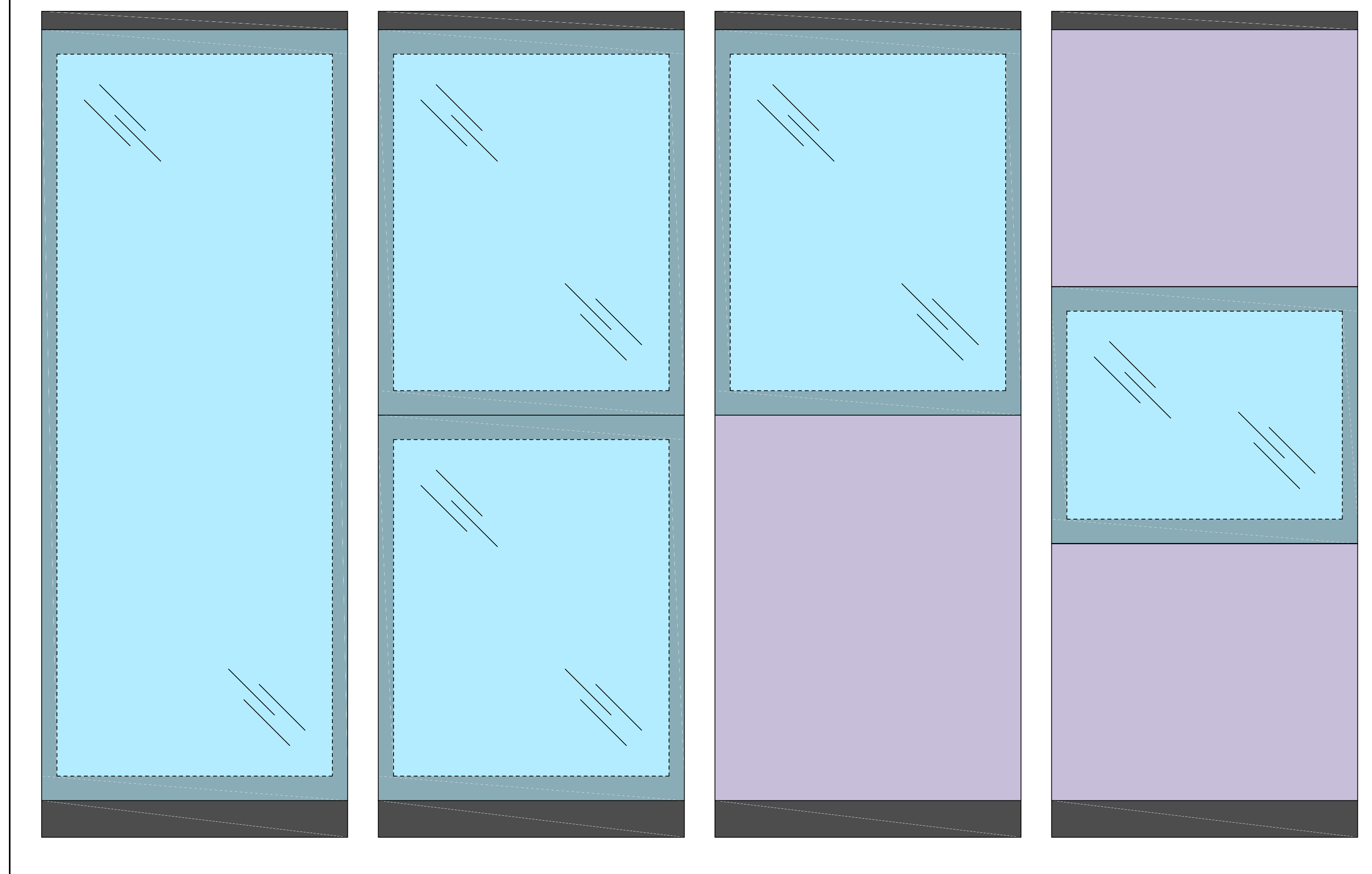


Standardowe wymiary	
Grubość ściany	100 mm
Wysokość ściany	do 3500 mm
Wymiary osi	do 1500 mm
Wymiary ramy	do 3500 mm x 1500 mm
Life Freeze 137	do 3500 mm x 1500 mm
Zaprawa łączeniowa	
Łączenie systemowe	6mm rozpraszalne 8mm
Standard	50mm min. 25mm
Standard	60mm min. 50mm
Standard	100mm min. 50mm
Standard	50mm min. 25mm
Standard	50mm min. 25mm
Standard	40mm min. 25mm
Standard	40mm min. 25mm

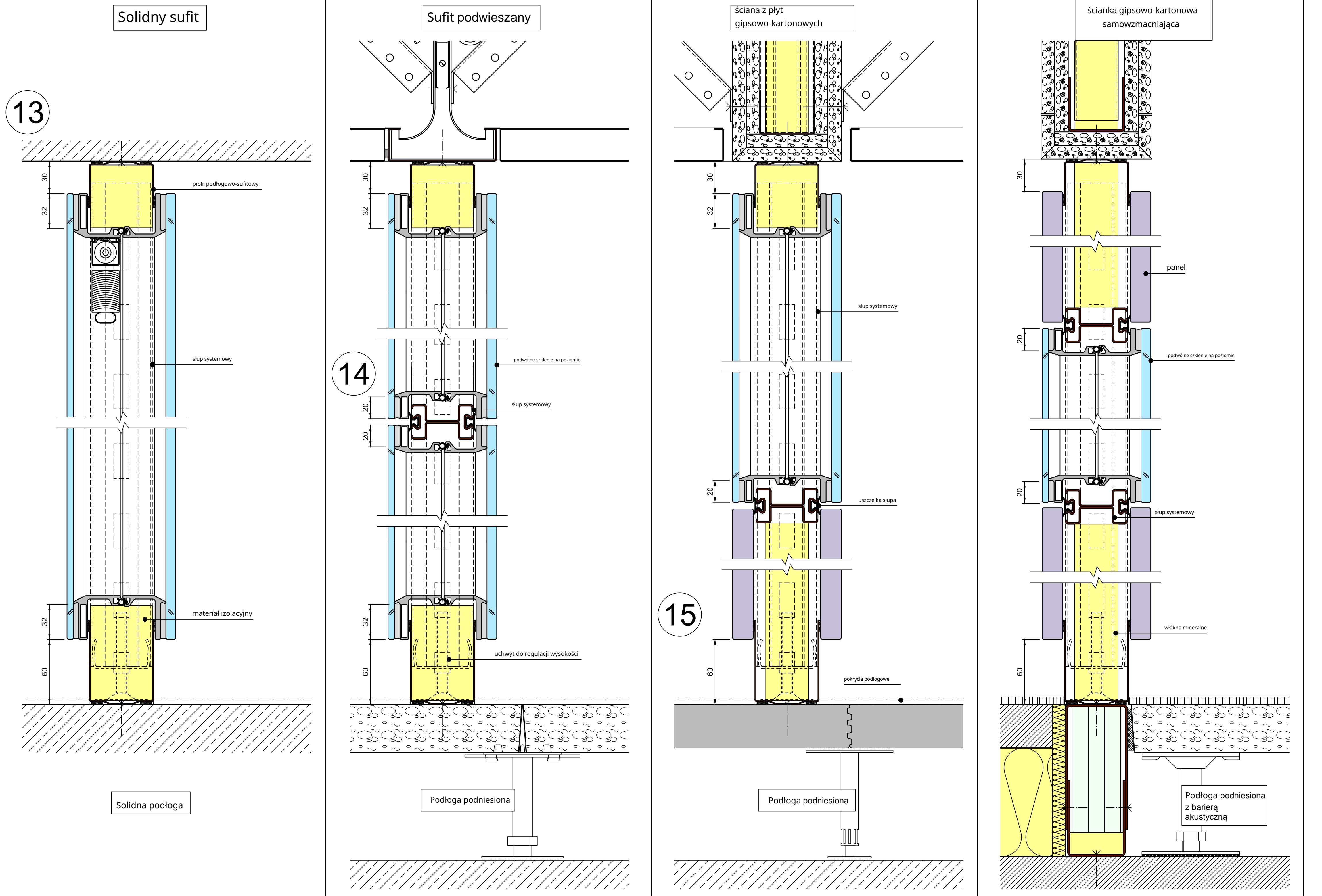
możliwe warianty paneli	
Reprezentacja	Materiał
	Ogólny
	Drewno
	Metal
	Któryś ze szkła (na życzenie)

Lista szczegółów	
Numer szczegółu	Nazwa szczegółu
1	Połączenie ścienne z tolerancją
2	Połączenie T z systemem Logic
3	Profil wykończeniowy
4	Połączenie T całkowicie szklane
5	Element wykończeniowy aluminiowy
6	Połączenie 90° szklany narożnik
7	Połączenie między sztybami
8	Połączenie 90° kąt w systemie Logic
9	Połączenie 135° kąt w systemie Logic
10	Połączenie T ścienne gipsowej
11	Połączenie podłoga ściana gipsowo-kartonowej
12	Połączenie ściany bez tolerancji
13	Połączenie sufitowe
14	Połączenie poziome
15	Połączenie podłogowe

Widoki



Warianty połączeń



Lindner
 Lindner SE & Co. KG
 +49 (0) 22 26 3651 | www.lindner-group.com
 partitionssystem@lindner-group.com

Produkt:
 Lindner Life Freeze 137
 Ściana systemowa

Tytuł:
 Ryzyknię pogłębny
 Lin 137
 Grubość ściany 100mm
 Gipsowo-kartonowa

ISO 9001
 ISO 14001
 AD

normy