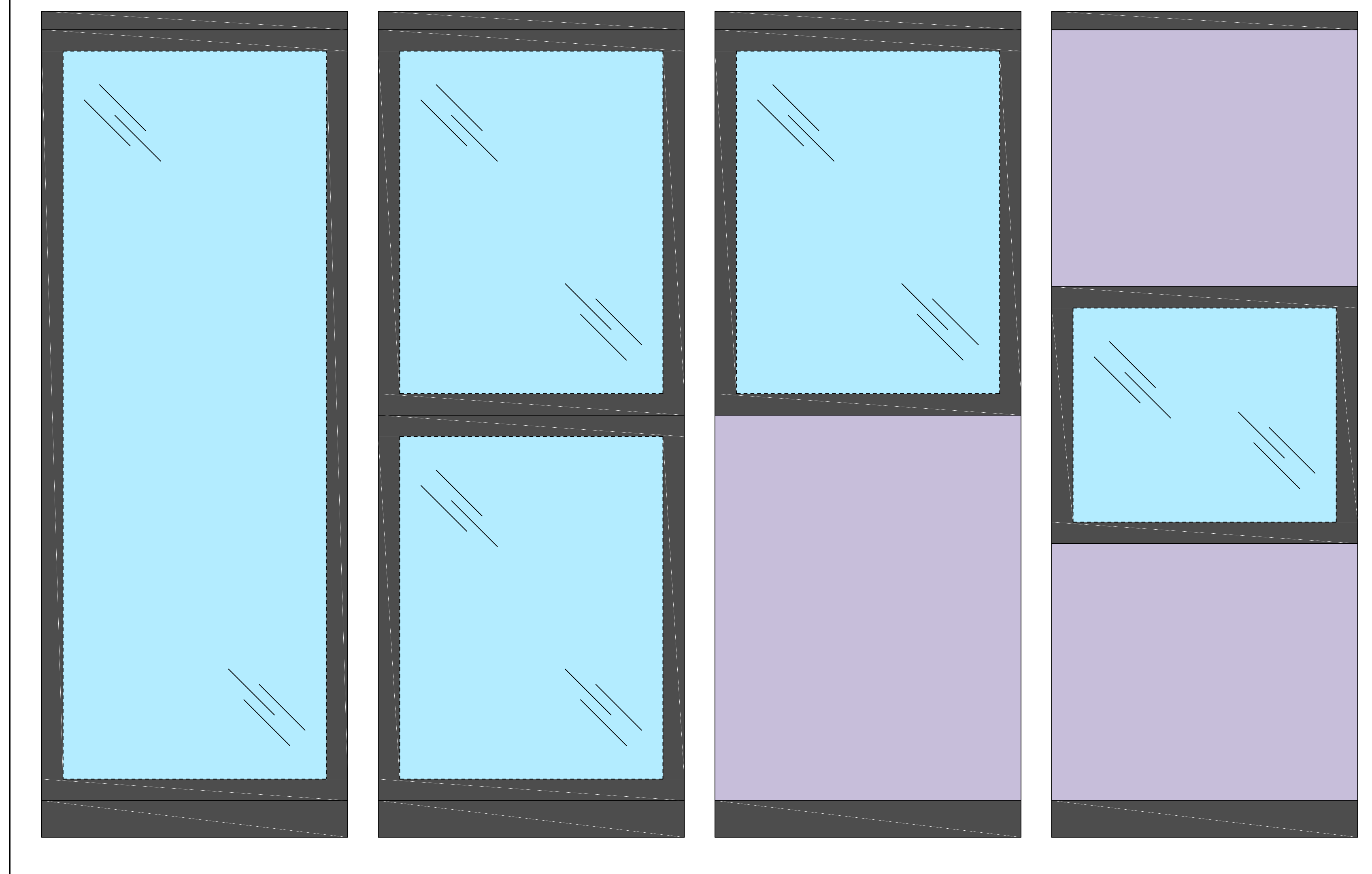


Wymiary standardowe	
Grubość ściany	100 mm
Wysokość ściany	do 3000 mm
Wymiary osi	do 1500 mm
Wymiary ramy	do 3000 mm x 1500 mm
Life Stereo 125	do 3000 mm x 1500 mm
Łączenia	
Łączenie systemowe	6mm (maksymalnie 8mm)
Styk sutfitowy	Standard: 50mm (min. 25mm) (maks. 50mm)
Styk podłogowy	Standard: 60mm (min. 50mm) (maks. 100mm)
Styk połączenia ściany	Standard: 50mm (min. 25mm) (maks. 40mm)

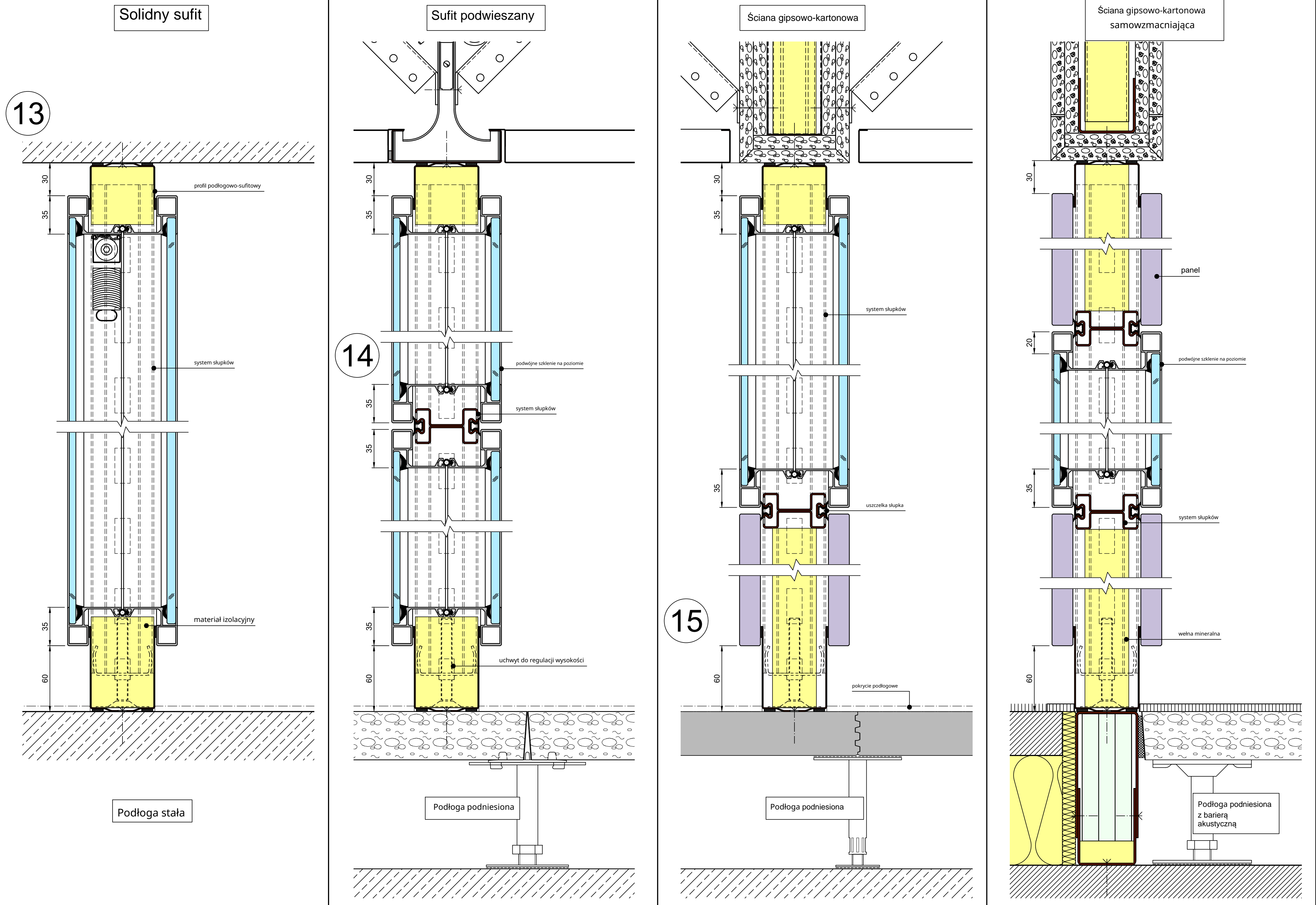
możliwe warianty paneli	
Reprezentacja	Materiał
	Ogólny
	Drewno
	Metal
	Kierowno ze szkłem (na życzenie)

Lista szczegółów	
Numer szczegółu	Nazwa szczegółu
1	Połączenie ścienne z tolerancją
2	Połączenie T z systemem Logic
3	Profil wykończeniowy
4	Połączenie T całkowicie szklane
5	Element wykończeniowy aluminiowy
6	Połączenie 90° szklany narożnik
7	Połączenie między sztybami
8	Połączenie 90° kąt w systemie Logic
9	Połączenie 135° kąt w systemie Logic
10	Połączenie T ścienne gipsowej
11	Połączenie podłoga ściana gipsowo-kartonowa
12	Połączenie ściany bez tolerancji
13	Połączenie sutfitowe
14	Połączenie poziome
15	Połączenie podłogowe

Widoki



Warianty połączeń



Lindner
 Lindner Life Stereo 125
 Systemy szklone

Wersja: 1.2
 Format: A0
 Tytuł: Plan techniczny Lindner Life Stereo 125 Grubość ściany 100mm
 Data: 2024-09-10

normy