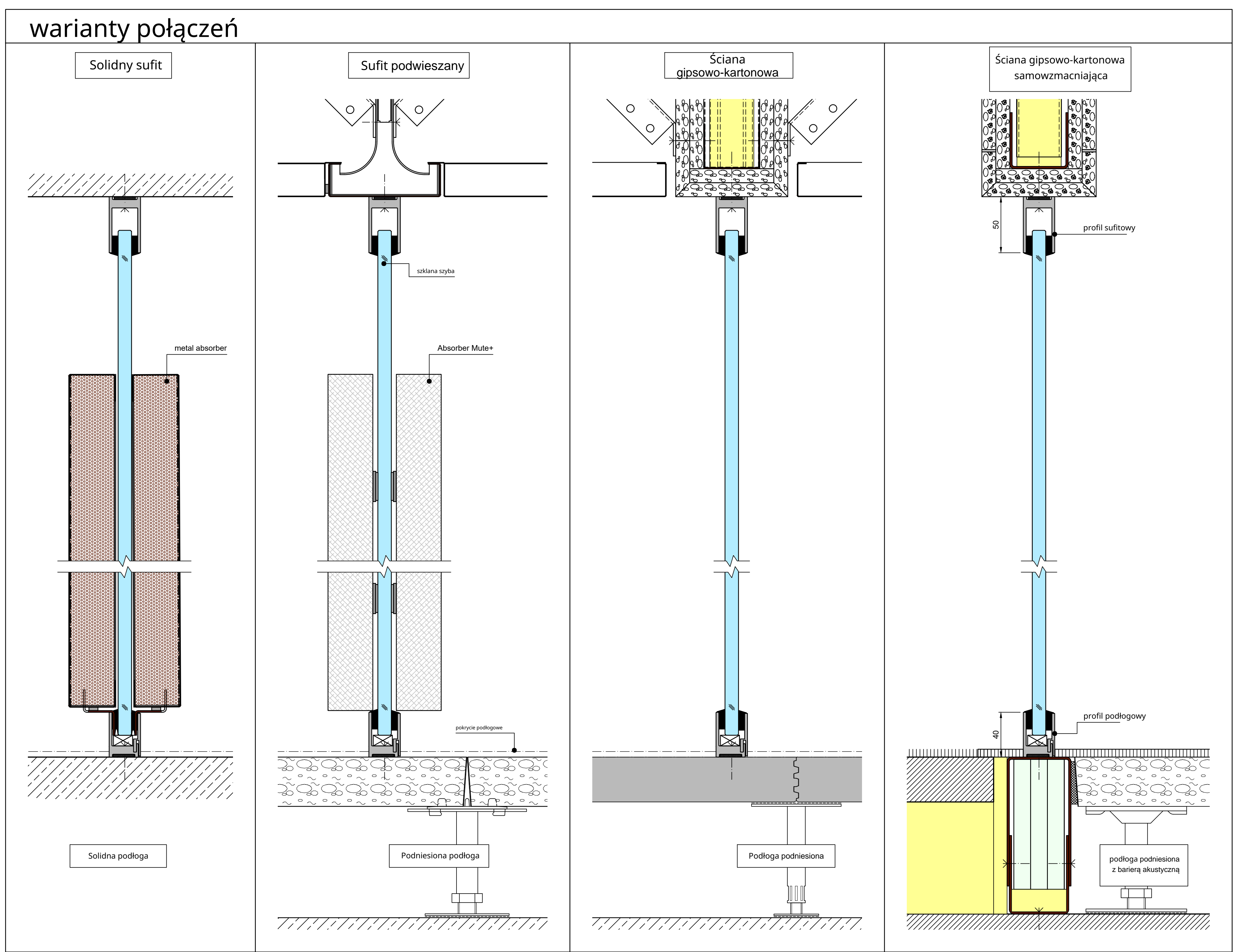
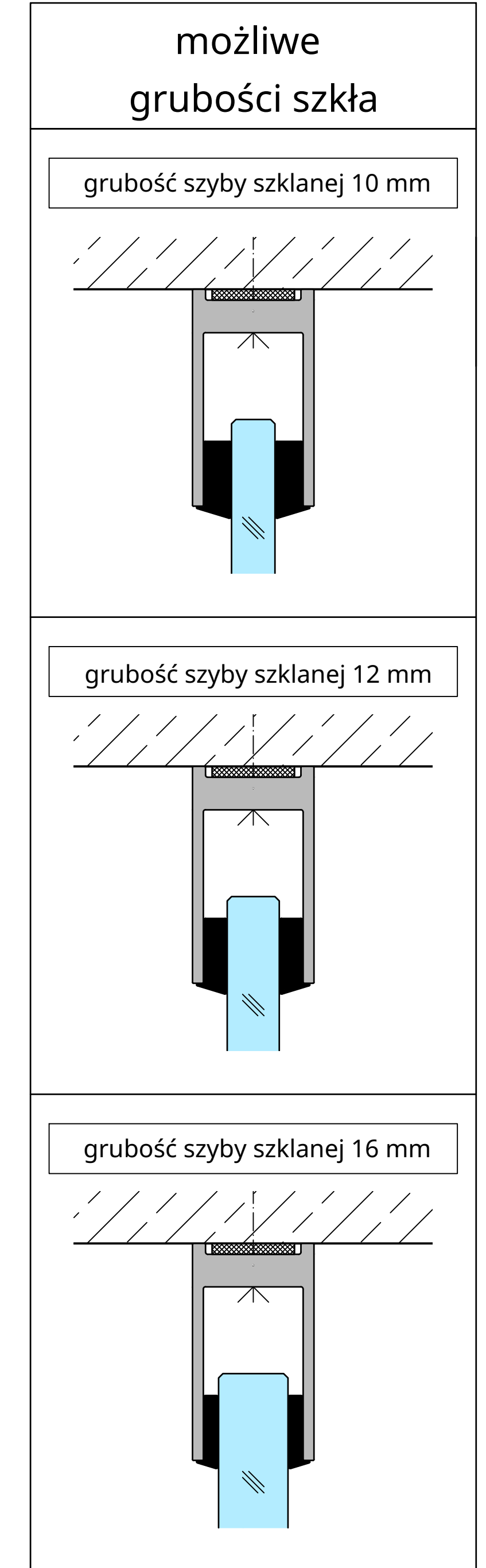
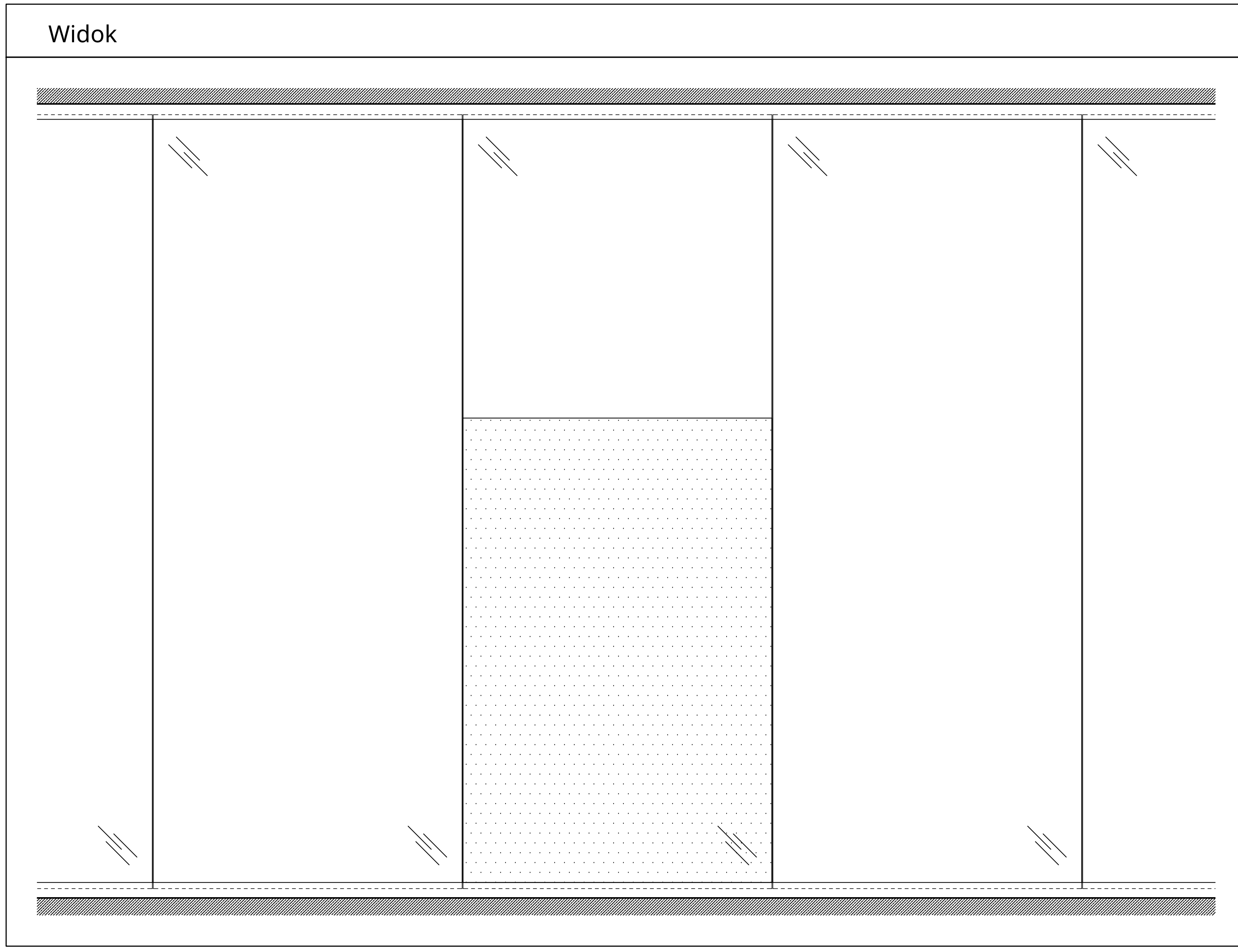
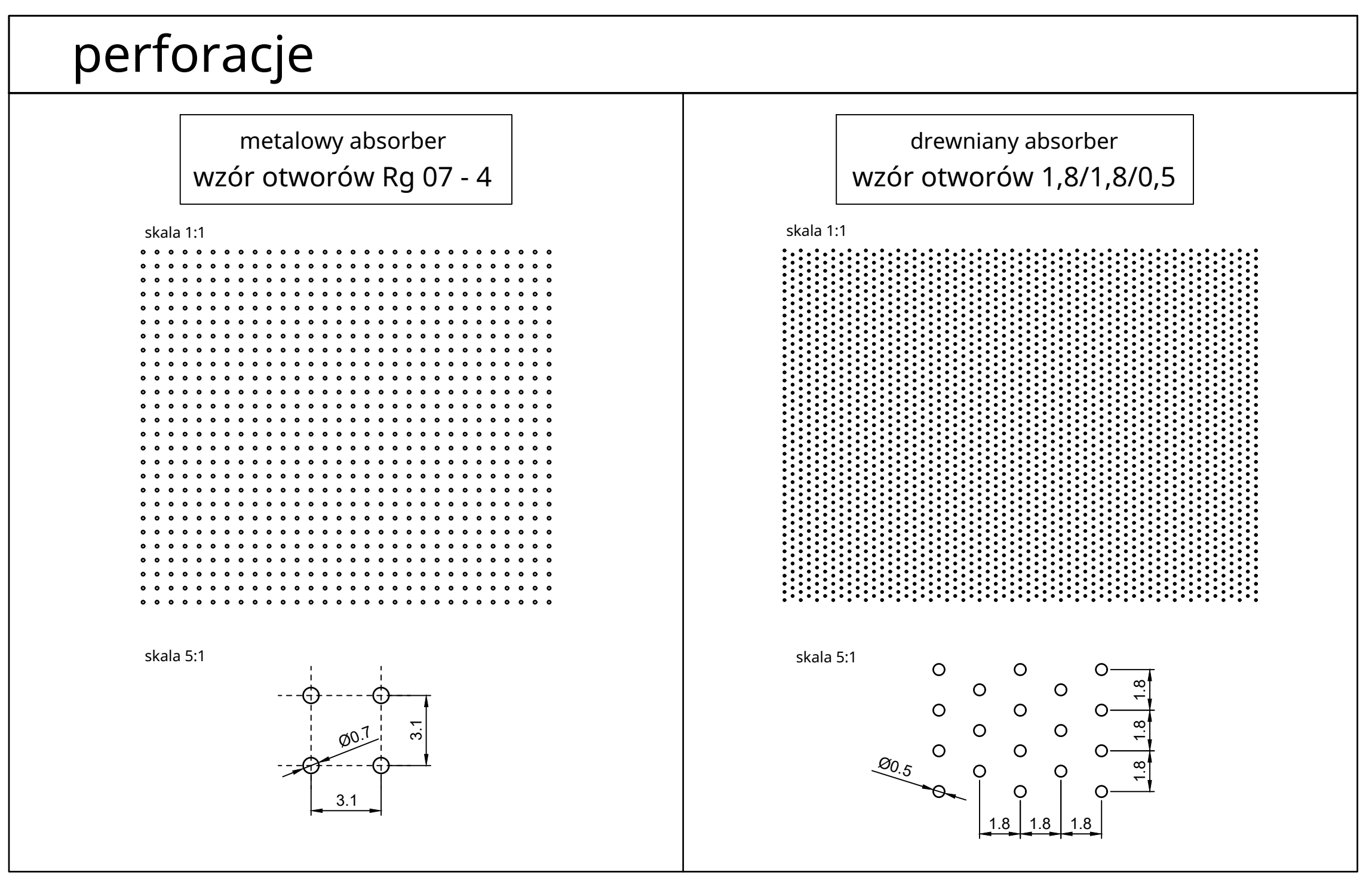
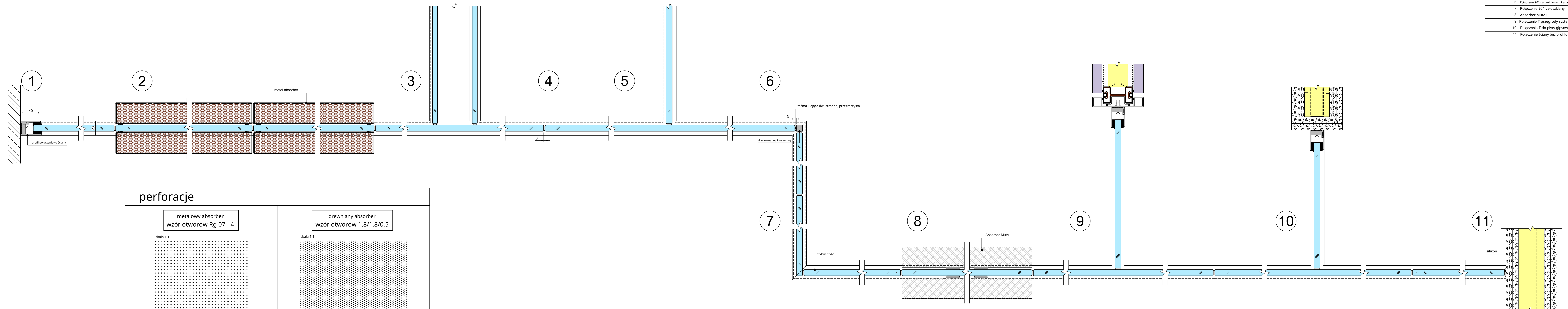


Standardowe wymiary	
Grubość ściany 28 mm	do 3000 mm
Wysokość ściany	do 1500 mm
Szerokość szyby	do 1500 mm

Lista szczegółów	
Numer szczegółu	Nazwa szczegółu
1	Połączenie ścienne
2	Metalowy absorber
3	Połączenie do Life Clear
4	Połączenie między szybami
5	Połączenie T
6	Podcięcie 90° z aluminiowym kształtownikiem
7	Połączenie 90° z aluzylkami
8	Absorber Mute
9	Połączenie T przegrody systemowej
10	Połączenie T do płyty gipsowo-kartonowej
11	Połączenie ściany bez profilu



Lindner SE | Partition
+49 (0)22 20500 | www.lindner-group.com
partitions@lindner.com

Lindner Life Pure E20
Ściana systemowa

SKALA
1:2
A0

Typ:
Rysunek poglądowy
Life Pure E20
ściana systemowa
Odpowiedzialność: RL

normy